

Motor teljesítmény: 24,4 PS / 17,5 kW  
Gépsúly: 2.590 kg

For Earth, For Life  
**Kubota**

**KUBOTA MINIKOTRÓ**

**KX027-4**

**KUBOTA MINI EXCAVATOR**



## ERŐ ÉS TELJESÍTMÉNY EGYSÉGE – A MINIKOTRÓK KATEGÓRIÁJÁBAN A LEGNAGYOBB FÜLKEMÉRET.

Ha a rendelkezésre álló hely kevés és a munka kihívást jelent, használja az új KX027-4-et. Egy minikotró, amelynél nem kell semmilyen kompromisszumot kötnie az erő és a teljesítmény között. Mindez lehetőséget nyújt a munkahely könnyű megközelítésére, mély ásási munkára és könnyű és nagy teljesítményű munkavégzésre. Nagyon kényelmes, osztályában a legnagyobb fülkével rendelkezik, így a munka egész nap kényelmesen végezhető. Két változatban szállítható: a standard modell az általános ásási munkákhoz és a High-Spec modell további különleges felhasználási területekkel, bármilyen munkaterületen.



Típus	standard	High-Spec
AUX1/AUX2	*/-	*/*
AUX1/AUX2 átmenetmentes átfolyás beállítással	–	*/*
Autoshift	-	*

## KITŰNŐ TELJESÍTMÉNY

A KX027-4 minden igényt kielégít: az erős Kubota motorral kezdődően a nagy ásási erőig, a nagygém, kiscgém, kanál és a gémfordítás egyidejű alkalmazásával a KX027-4 méretkategóriájában igen meggyőző teljesítménnyel rendelkezik. A High-Spec modell ezen kívül a második pótlólagos hidraulikakör pontos irányítását és automata menetsebesség szabályzását teszi lehetővé az egyéb felhasználási lehetőségek kiaknázása érdekében.

### Külső hidraulikakör olajátfolyás szabályzás proporcionális szabályzó segítségével (csak a High-Spec modell esetében)

A hüvelykujjal szabályozható kapcsolók az AUX1 és AUX2 hidraulikakörök gyors és egyszerű vezérlését teszik lehetővé



### Négy funkció egyidejű használata

Amennyiben a nagygém, a kiscgém, a kanál és a forgatás funkciók egyidejű használatára van szükség, két szivattyú a megfelelő olajmennyiségeket áramoltatja az irányítókarokhoz a beállításnak megfelelően. Ez lehetővé teszi a műveletek folyamatos, egyidejű végzését.

### Auto-shift (automata menetsebesség szabályzás) (csak a High-Spec modell esetében)

Az automata menetsebesség szabályzás a talaj és a nyomaték függvényében automatikusan kapcsol a nagy és kis sebesség között. Ez a temetési munkáknál és a forduláskor finomabb mozgást eredményez.

### Nagy ásási erő

A KX027-4 jelentős ásási erőt képvisel. Az erős, jól kiegyensúlyozott gém és kanál lehetővé teszi a gép felhasználójának a gyors, mély és hatékony ásást a legnehezebb körülmények között is. A gép nagy erőt nyújt kitűnő stabilitás mellett.

### 1. Eredeti Kubota motor

A KX027-4-et a Kubota erős és megbízható motorjával szerelték. Az ásási és emelési erő maximalizálására tervezett motor minimális zajszinttel és vibrációval rendelkezik, az összes jelenlegi kibocsátási előírásnak megfelelően.



### 2. Könnyű szállítás

A gép csupán 2.590 kg-os súlya (fülkével) lehetővé teszi a teherautóra vagy egy 3,5 tonnás gépszállítóra történő gyors és egyszerű felhelyezését. A munkagépen található rögzítési pontok a biztonságos és kényelmes szállítást biztosítják.

### Kompakt gépszélesség

Az 1400 mm-es nyomtáv megfelelő a stabilitást biztosít minden munkavégzés esetén, egyben elég keskeny ahhoz, hogy szűkebb munkaterületen is sikeresen dolgozzon.



## KÉNYELMES BELSŐ KIALAKÍTÁS

Helyezkedjen el a kategória legnagyobb fülkéjében és élvezze a kényelmet, az átláthatóságot és a hatékonyságot órákon át. A KX027-4 széles és kényelmes fülkéje az összes olyan funkciót és megoldást tartalmazza, amely egy egész napos munka kényelmes elvégzését teszi lehetővé, kitűnő kilátással a munkaterületre, könnyen nyitható első szélvédővel, egy kényelmes üléssel és egy új, előrehozott kijelzőpanellel a jobb áttekintés érdekében.



### Kényelmes ülés

A KX027-4 kitűnő kényelmű ülése segít abban, hogy hosszabban tudjon dolgozni kevesebb erőfeszítéssel és fáradtsággal. Az ülés lehetővé teszi a súlyhoz történő beállítást és a kartámlák állítását is.

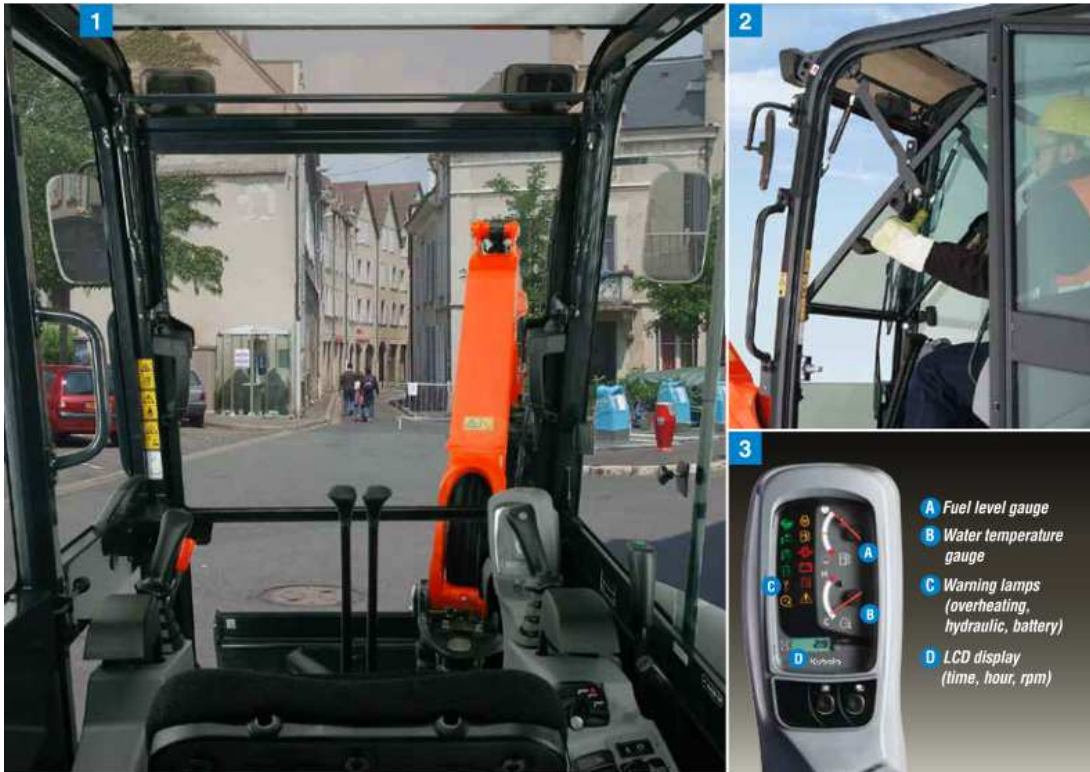
### Nagyobb fülke belső

Kategóriájának legnagyobb fülkéjével a KX027-4 megfelelő kényelmet biztosít a lábak számára. A magasabb, szélesebb ajtónyílás a fülkébe történő gyorsabb, könnyebb be- és kiszállást segíti.



## 1. Kitűnő kilátás

A nagyobb teljesítmény és biztonság érdekében a KX027-4 fülkéje hatalmas látóteret nyújt, amely a környezet jobb áttekintését biztosítja. Az alul és hátul lévő üvegfelületek biztosítják, hogy nehéz műveletek közben is könnyen végrehajthassa a munkát, lecsökkentve a környezeti tárgyak vagy személyek sérülésének veszélyét. Ezen túlmenően a nagygém hidraulikavezetékei védetten a nagygémen belül található, így módon hosszú távon is teljesen biztonságban maradnak, míg a fülkéből történő kilátást nem zavarják és lehetővé teszik a munkára való koncentrációt.



A – üzemanyag-szint kijelző  
B – víz hőmérséklet kijelző  
C – figyelmeztető jelzések (túlfűtés, hidraulikarendszer, akkumulátor)  
D – LCD kijelző (idő, üzemóra, fordulatszám)

## 2. Könnyen nyitható első szélvédő

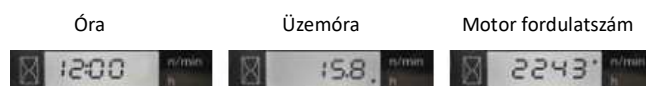
Más kotrógépek szélvédőitől eltérően a KX027-4 első szélvédője könnyen nyitható. Csak az üveg oldalán található füleket elmozdítja és az ablakot felemeli. A gázteleszkópok ezt a műveletet majdnem erőfeszítés nélkül teszik.

## 3. Továbbfejlesztett kijelzőrendszer

A Kubota Ellenőrzőrendszerének kiválóságát követve, a továbbfejlesztett kijelzőrendszer a kezelő kényelmét szolgálja. A kijelzőpanel a kezelő jobb oldalán elől található a jobb átláthatóság érdekében és egy nyomógomb segítségével az idő, az üzemóra és a fordulatszám kijelzésére szolgál. A lopásgátló kulcsok programozása is ezen a panelen keresztül történik. A jó ráláthatóság, az egyszerű beállítás, a könnyen leolvasható kijelzések és veszélyjelek segítségével a kotrógép működési állapotáról folyamatosan információt kap a kezelő.

## Diagnózis funkció

A diagnózis funkció a KX 027-4 állapotát folyamatosan ellenőrzi és automatikusan lámpák segítségével jelzést ad amennyiben túlmelegedés, hidraulikus problémák vagy alacsony áramszint lépne fel.



## KÖNNYŰ KARBANTARTÁS, NAGY BIZTONSÁG

A teljesen kinyíló motorháztető és oldalsó fedelek gyors, könnyű hozzáférést biztosítanak a motor ellenőrzéséhez és karbantartásához. A KX027-4 számos biztonsági képességgel rendelkezik, a ROPS/OPG-től az első szélvédőkereten található védőrács rögzítési pontokig, és egyéb kényelmi felszerelésekig, mint a géprögzítő fülek és a szerszámos doboz.



- A Battery
- B Air cleaner
- C Reserve tank
- D Fuel filter
- E Water separator
- F Radiator
- G Oil cooler

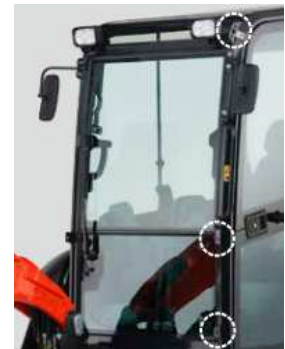
- A akkumulátor
- B légszűrő
- C biztonsági tartály
- D üzemanyag-szűrő
- E vízszűrő
- F fűtőradiátor
- G olajhűtő

### ROPS/OPG (Top Guard I. szintű) védőtető és fülke

A ROPS /OPG (Top Guard I. szint) védőtető és fülke védelmet nyújt esetleges boruláskor és gépre hulló tárgyak esetében

### Első szélvédő védőrács szerelő pontok

Azok számára, akik külön védelmet igényelnek a munkavégzés során a felpattanó kövek és törmelékek ellen, vagy ahol a rongálás elleni védelem fontos, a Kubota ellátta a gépet védőrács rögzítési pontokkal standard felszerelésként



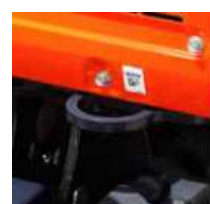
### Osztott hidraulikacsövek



A Kubota innovatív megoldása a tolólap két részre osztott hidraulikacsövezése által a kicserélés idejét közel 60 %-kal csökkenti az egyben alkalmazott hidraulikacsövekkel szemben. Ez a megoldás gyakorlatilag szükségtelenné teszi a gép nagymértékű megbontását javításkor.

### Rögzítő pontok

A fülkét négy rögzítő ponttal látták el a biztonságosabb és könnyebb szállítás érdekében



### Szerszámtartó láda

## Kubota eredeti lopásgátló rendszere



A KX027-4-et a Kubota által kialakított egyedi lopásgátló rendszer védi. A gépet csak programozott kulccsal lehet beindítani. Amennyiben nem programozott kulccsal próbálják indítani, a vészjelző rendszer bekapcsol. A rendszer tartalmaz egy figyelmeztető hangot is annak érdekében, hogy ne felejtse el a kulcsot kivenni, valamint egy LED kijelzőt, amely esetleges rablót a rendszer működésére figyelmezteti. A piros programozó kulcs tartalmazza az adatokat, a fekete kulcsok alkalmasak a gép elindítására.





<p><b>Szériafelszerelés</b></p> <p><b>Motor/üzemanyagrendszer</b></p> <ul style="list-style-type: none"> <li>• eredeti Kubota motor</li> <li>• kétrészes légszűrő</li> <li>• akusztikus üzemanyagszint kijelző</li> <li>• akkumulátor áramtalanító</li> <li>• automatikus üzemanyag szállító rendszer</li> <li>• vízsűrő</li> </ul> <p><b>Futómű</b></p> <ul style="list-style-type: none"> <li>• 300 mm gumilánctalp</li> <li>• feles osztású gumilánctalp</li> <li>• 2-sebesség</li> <li>• automata sebességváltás (High-Spec típusnál)</li> <li>• 3 négyperemes görgő minden oldalon</li> <li>• 1 felső tartógörgő</li> </ul> <p><b>Hidraulikarendszer</b></p> <ul style="list-style-type: none"> <li>• 2 változó szivattyú és 1 fogaskerék szivattyú</li> <li>• hidraulika akkumulátor</li> <li>• hidraulika nyomás ellenőrző pontok</li> <li>• egyenes menet irányító kör</li> <li>• külső hidraulikacsövek a gép végéig</li> <li>• 1 külső kör (AUX1) lábpedál irányítással (standard gépeknél)</li> <li>• AUX1 és AUX2 fokozatmentes átfolyásirányítása (a High Spec típusnál)</li> <li>• beállítható maximális átfolyás AUX1-en a digitális panel segítségével (a High Spec típusnál)</li> <li>• beállítható maximális átfolyás AUX2-n a digitális panel segítségével (a High Spec típusnál)</li> <li>• harmadik hidraulika visszatérő vezeték</li> </ul>	<p><b>Biztonsági rendszer</b></p> <ul style="list-style-type: none"> <li>• gép indítás biztonsági rendszeren keresztül a bal oldali konzolon</li> <li>• hidraulika zárrendszer</li> <li>• fordulás negatív fék</li> <li>• Kubota eredeti lopásgátló rendszer</li> </ul> <p><b>Munkaeszközök</b></p> <ul style="list-style-type: none"> <li>• 1300 mm-es ksigém</li> <li>• 1 munkalámpa a nagygémen</li> </ul> <p><b>Fülke</b></p> <ul style="list-style-type: none"> <li>• ROPS (Roll-over Protective Structure ISO2471)</li> <li>• OPG Operator Protective Guard, Top Guard Level I, ISO 10262</li> <li>• Fülkefűtés jégmentesítéshez és páramentesítéshez</li> <li>• Súlyhoz állítható ülés (textil üléshez)</li> <li>• 2 munkalámpa a fülkén</li> <li>• rádió előkészítés (2 hangszóró és rádióantenna) a High Spec típusnál</li> <li>• rádió kialakítás</li> <li>• hidraulikus irányítókarok kartámasszal</li> <li>• kijelző diagnosztika funkcióval</li> <li>• első szélvédő emelés gázteleszkóppal</li> <li>• szélvédő védőkeret szerelési pontokkal</li> <li>• kapcsoló és foglalat villogófényhez</li> <li>• 12V áramforrás</li> <li>• biztonsági kalapács</li> </ul>	<p><b>Védőtető kivitel</b></p> <ul style="list-style-type: none"> <li>• ROPS (Roll-over Protective Structure ISO2471)</li> <li>• OPG Operator Protective Guard, Top Guard Level I, ISO 10262</li> <li>• Súlyhoz állítható ülés (pvc üléshez)</li> <li>• hidraulikus irányítókarok kartámasszal</li> <li>• kijelző diagnosztika funkcióval</li> <li>• szélvédő védőkeret szerelési pontokkal</li> <li>• kapcsoló és foglalat villogófényhez</li> <li>• 12V áramforrás</li> </ul> <p><b>Opciók</b></p> <p><b>Futómű</b></p> <ul style="list-style-type: none"> <li>• 300 mm-es acél lánctalpak (+115 kg)</li> </ul> <p><b>Biztonsági rendszer</b></p> <ul style="list-style-type: none"> <li>• biztonsági szelep a nagygémen, ksigémhez és a tololaphoz</li> </ul> <p><b>Fülke/Védőtető</b></p> <ul style="list-style-type: none"> <li>• 2 munkalámpa a védőtetőn</li> <li>• OPG (Operator Protective Guard, Front Guard, level I, ISO 10262)</li> </ul> <p><b>Egyebek</b></p> <ul style="list-style-type: none"> <li>• Bio olaj</li> <li>• speciális festés</li> <li>• villogófény</li> </ul>
---	---	--



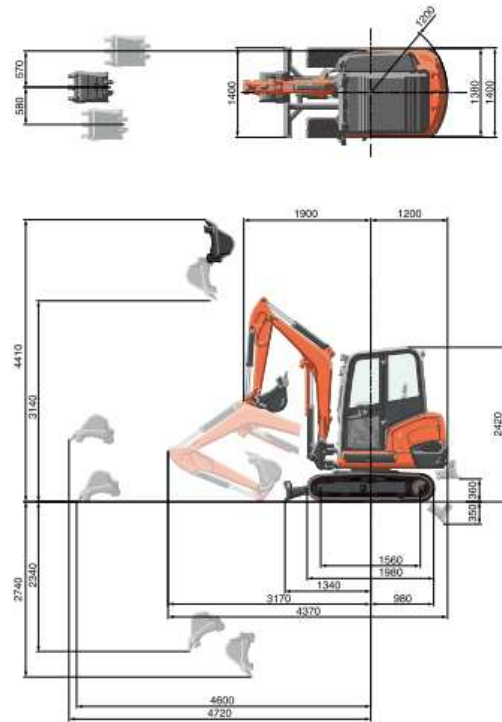
## MŰSZAKI ADATOK

Gépsúly*1 Üzemi súly*2	Fülke / védőtető	kg	2590/2520 2665/2595
Motor	Modell		V1505-E4
	Típus		vizhűtéses dízelmotor E-TVCS
	Leadott teljesítmény ISO 9249 szerint	PS/rpm	24,4 / 2250
		kW/rpm	17,5 / 2250
	Hengerszám		4
	Átmérő x löket	mm	78 x 78,4
	Úrtartalom	cc	1498
Teljes szélesség		mm	1400
Teljes magasság	Fülke / védőtető	mm	2420 / 2420
Teljes hosszúság	1050 mm / 1300 mm-es gémmel	mm	4340 / 4370
Hasmagasság		mm	300
Tolólap (szélesség x magasság)		mm	1400 x 300
Gumiláncszélesség		mm	300
Minimális fordítási körív leeresztett nagygémmel (balra/jobbra)			1580/1850
Gém fordítási szög (bal/jobb)		fok	77/57
Hidraulikaszivattyú	P1, P2		axiáldugattyús szivattyú
	Szállított mennyiség	l/min	29,3 x 2
	hidraulika nyomás	MPa (kgf/cm <sup>2</sup> )	22,5 (230)
	P3		fogaskerék szivattyú
	Szállított mennyiség	l/min	18
	hidraulika nyomás	MPa (kgf/cm <sup>2</sup> )	17,2 (175)
Pótlólagos hidraulikakör AUX1	max. szállított mennyiség	l/min	47,3
	max. hidraulika nyomás	MPa (kgf/cm <sup>2</sup> )	22,5 (230)
Pótlólagos hidraulikakör AUX 2	max. szállított mennyiség	l/min	18
	max. hidraulika nyomás	MPa (kgf/cm <sup>2</sup> )	17,2 (175)
Max. feszítőerő	Kanálszáron	kN (kgf)	12,9 (1320)
Max. bontóerő	Kanálfogon	kN (kgf)	22,1 (2250)
Hidraulikataratály úrtartalom	Tartály / teljes rendszer		34/51
Max. menetsebesség	1. sebesség	km/h	2,7
	2. sebesség	km/h	4,6
Talajra kifejtett nyomás	Fülkés változat	kPa (kgf/cm <sup>2</sup> )	24,7 (0,25)
	Védőtetős változat	kPa (kgf/cm <sup>2</sup> )	23,7 (0,24)
Fordulási sebesség		rpm	9,8
Üzemanyagtaratály úrtartalom			48

\*1 55 kg-os standard mélyásókánállal, 1300 mm-es gémmel, teli tankkal, gumilánccal

\*2 75 kg-os kezelővel, 55 kg-os standard mélyásókánállal, 1300 mm-es gémmel, teli tankkal, gumilánccal

## MUNKATERÜLET



## TEHEREMELÉSI TÁBLÁZAT

Fülkés, gumilánccal változat

kN(tonna)

Emelési magasság	Kinyúlás (2m)		Kinyúlás (max.)	
	Tolólap felett Tolólap leeresztve	Oldalt	Tolólap felett Tolólap leeresztve	Oldalt
1.5m	9.2 (0.94)	7.5 (0.77)	-	-
1.0m	12.3 (1.26)	7.0 (0.71)	5.0 (0.51)	2.6 (0.26)
0.5m	13.9 (1.42)	6.7 (0.68)	-	-
0m	14.1 (1.44)	6.6 (0.67)	-	-

\* A gép teheremelési képessége az ISO 10567 szerint került meghatározásra, azaz a statikus billentési terhelés 75%-át, illetve a gép hidraulikus emelési képességének 87%-át nem szabad meghaladni.

\*\*A kotrógép kanala, a daruhorog, illetve más emelési segédesszközökre vonatkozó adatok nem szerepelnek ebben a táblázatban.

\* A gép hatósugarának műszaki értékei Kubota standard kanállal szerelve, gyorskluplung nélkül kerültek meghatározásra.

\* A műszaki adatok mindenkor, előzetes bejelentés nélkül, a műszaki fejlesztés érdekében változhatnak.

kinyúlás  
emelési pont  
emelési magasság  
forgástengely



\* Minden itt bemutatott kép kizárólag a katalógus céljaira készült.

A kotrógép üzemeltetésekor, viseljen a területileg érvényes törvényi és munkavédelmi/biztonsági előírásoknak megfelelő ruházatot és védőfelszerelést.