

Motorteljesítmény: 24 PS / 17,7 kW
Gépsúly (fülke / védőtető): 2.790 kg / 2.720 kg

For Earth, For Life
Kubota

KUBOTA MINIKOTRÓ

KX030-4

KUBOTA MINI EXCAVATOR



ERŐ ÉS TELJESÍTMÉNY EGYSÉGE – A MINIKOTRÓK KATEGÓRIÁJÁBAN A LEGNAGYOBB FÜLKEMÉRETTTEL

Ha a rendelkezésre álló hely kevés és a munka kihívást jelent, használja az új KX030-4-et. Egy minikotró, amelynél nem kell semmilyen kompromisszumot kötnie az erő és a teljesítmény között. Nagyon kényelmes, osztályában a legnagyobb fülkével rendelkezik, így a munka egész nap kényelmesen végezhető. Két változatban szállítható: a standard modell az általános ásási munkákhoz és a High-Spec modell további különleges felhasználási területekkel, bármilyen munkaterületen.



Típus	standard	High-Spec
AUX1/AUX2	•/-	•/•
AUX1/AUX2 átmenetmentes átfolyás beállítással	-	•/•
Autoshift	-	•

KITÚNÓ TELJESÍTMÉNY

A KX030-4 minden igényt kielégít: az erős Kubota motorral kezdődően a nagy ásási erőig, a nagygém, kiscgém, kanál és a gémfordítás egyidejű alkalmazásával a KX030-4 méretkategóriájában igen meggyőző teljesítménnyel rendelkezik. A High-Spec modell ezen kívül a második pótlólagos hidraulikakör pontos irányítását és automata menetsebesség szabályzását teszi lehetővé az egyéb felhasználási lehetőségek kiaknázása érdekében.

Külső hidraulikakör olajátfolyás szabályzás proporcionális szabályzó segítségével (csak a High-Spec modell esetében)

A hüvelykujjal szabályozható kapcsolók az AUX1 és AUX2 hidraulikakörök gyors és egyszerű vezérlését teszik lehetővé



Négy funkció egyidejű használata

Amennyiben a nagygém, a kiscgém, a kanál és a forgatás funkciók egyidejű használatára van szükség, két szivattyú a megfelelő olajmennyiségeket áramoltatja az irányítókarokhoz a beállításnak megfelelően. Ez lehetővé teszi a műveletek folyamatos, egyidejű végzését.

Auto-shift (automata menetsebesség szabályzás) (csak a High-Spec modell esetében)

Az automata menetsebesség szabályzás a talaj és a nyomaték függvényében automatikusan kapcsol a nagy és kis sebesség között. Ez a temetési munkáknál és a forduláznál finomabb mozgást eredményez.

Nagy ásási erő

A KX030-4 jelentős ásási erőt képvisel. Az erős, jól kiegyensúlyozott gém és kanál lehetővé teszi a gép felhasználójának a gyors, mély és hatékony ásást a legnehezebb körülmények között is. A gép nagy erőt nyújt kitűnő stabilitás mellett.

1. Eredeti Kubota motor

A KX030-4-et a Kubota erős és megbízható motorjával szerelték. Az ásási és emelési erő maximalizálására tervezett motor minimális zajszinttel és vibrációval rendelkezik, az összes jelenlegi kibocsátási előírásnak megfelelően.



2. Könnyű szállítás

A munkagépen található rögzítési pontok a biztonságos és kényelmes szállítását biztosítják.

Kompakt gépszélesség

Az 1500 mm-es nyomtáv megfelelő a stabilitást biztosít minden munkavégzés esetén, egyben elég keskeny ahhoz, hogy szűkebb munkaterületen is sikeresen dolgozzon.

KÉNYELMES BELSŐ KIALAKÍTÁS

Helyezkedjen el a kategória legnagyobb fülkéjében és élvezze a kényelmet, az átláthatóságot és a hatékonyságot órákon át. A KX030-4 széles és kényelmes fülkéje az összes olyan funkciót és megoldást tartalmazza, amely egy egész napos munka kényelmes elvégzését teszi lehetővé, kitűnő kilátással a munkaterületre, könnyen nyitható első szélvédővel, egy kényelmes üléssel és egy új, előrehozott kijelzőpanellel a jobb áttekintés érdekében.



Kényelmes ülés

A KX030-4 kitűnő kényelmű ülése segít abban, hogy hosszabban tudjon dolgozni kevesebb erőfeszítéssel és fáradtsággal. Az ülés lehetővé teszi a súlyhoz történő beállítást és a kartámlák állítását is.

Nagyobb fülke belső

Kategóriájának legnagyobb fülkéjével a KX030-4 megfelelő kényelmet biztosít a lábak számára. A magasabb, szélesebb ajtónyílás a fülkébe történő gyorsabb, könnyebb be- és kiszállást segíti.



Könnyen nyitható első szélvédő

Más kotrógépek szélvédőitől eltérően a KX030-4 első szélvédője könnyen nyitható. Csupán az üveg oldalán található füleket elmozdítja és az ablakot felemeli. A gázteleszkópok ezt a műveletet majdnem erőfeszítés nélkülivé teszik.



Kitűnő kilátás

A nagyobb teljesítmény és biztonság érdekében a KX030-4 fülkéje hatalmas látóteret nyújt, amely a környezet jobb áttekintését biztosítja. Az alul és hátul lévő üvegfelületek biztosítják, hogy nehéz műveletek közben is könnyen végrehajthassa a munkát, lecsökkentve a környezeti tárgyak vagy személyek sérülésének veszélyét. Ezen túlmenően a nagygém hidraulikavezetékei védetten a nagygémen belül található, így módon hosszú távon is teljesen biztonságban maradnak, míg a fülkéből történő kilátást nem zavarják és lehetővé teszik a munkára való koncentrációt.

Továbbfejlesztett kijelzőrendszer

A Kubota Ellenőrzőrendszerének kiválóságát követve, a továbbfejlesztett kijelzőrendszer a kezelő kényelmét szolgálja. A kijelzőpanel a kezelő jobb oldalán elöl található a jobb átláthatóság érdekében és egy nyomógomb segítségével az idő, az üzemóra és a fordulatszám kijelzésére szolgál. A lopásátló kulcsok programozása is ezen a panelen keresztül történik. A jó ráláthatóság, az egyszerű beállítás, a könnyen leolvasható kijelzések és veszélyjelek segítségével a kotrógép működési állapotáról folyamatosan információt kap a kezelő. A – üzemanyag-szint kijelző

B – víz hőmérséklet kijelző

C – figyelmeztető jelzések (túlfűtés, hidraulikarendszer, akkumulátor)

D – LCD kijelző (idő, üzemóra, fordulatszám)

Diagnózis funkció

A diagnózis funkció a KX 030-4 állapotát folyamatosan ellenőrzi és automatikusan lámpák segítségével jelzést ad amennyiben túlmelegedés, hidraulikus problémák vagy alacsony áramszint lépne fel.

Óra	Üzemóra	Motor fordulatszám
12:00	158	2243



KÖNNYŰ KARBANTARTÁS, NAGY BIZTONSÁG

A teljesen kinyíló motorháztető és oldalsó fedelek gyors, könnyű hozzáférést biztosítanak a motor ellenőrzéséhez és karbantartásához. A KX030-4 számos biztonsági képességgel rendelkezik, a ROPS/OPG-től az első szélvédőkereten található védőrács rögzítési pontokig, és egyéb kényelmi felszerelésekig, mint a géprögzítő fülek és a szerszámos doboz.



- A Battery
- B Air cleaner
- C Reserve tank
- D Fuel filter
- E Water separator
- F Radiator
- G Oil cooler

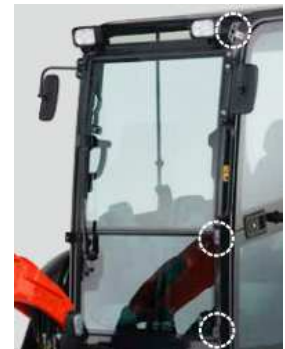
- A akkumulátor
- B légszűrő
- C biztonsági tartály
- D üzemanyag-szűrő
- E vízszűrő
- F fűtőradiátor
- G olajhűtő

ROPS/OPG (Top Guard I. szintű) védőtető és fülke

A ROPS /OPG (Top Guard I. szint) védőtető és fülke védelmet nyújt esetleges boruláskor és gépre hulló tárgyak esetében

Első szélvédő védőrács szerelő pontok

Azok számára, akik külön védelmet igényelnek a munkavégzés során a felpattanó kövek és törmelékek ellen, vagy ahol a rongálás elleni védelem fontos, a Kubota ellátta a gépet védőrács rögzítési pontokkal standard felszerelésként



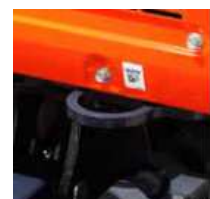
Osztott hidraulikacsövek



A Kubota innovatív megoldása a tolólap két részre osztott hidraulikacsövezése által a kicserélés idejét közel 60 %-kal csökkenti az egyben alkalmazott hidraulikacsövekkel szemben. Ez a megoldás gyakorlatilag szükségtelenné teszi a gép nagymértékű megbontását javításkor.

Rögzítő pontok

A fülkét négy rögzítő ponttal látták el a biztonságosabb és könnyebb szállítás érdekében



Szerszámtartó láda



Kubota eredeti lopásgátló rendszere



A KX030-4-et a Kubota által kialakított egyedi lopásgátló rendszer védi. A gépet csak programozott kulccsal lehet beindítani. Amennyiben nem programozott kulccsal próbálják indítani, a vészjelző rendszer bekapcsol. A rendszer tartalmaz egy figyelmeztető hangot is annak érdekében, hogy ne felejtse el a kulcsot kivenni, valamint egy LED kijelzőt, amely esetleges rablókat a rendszer működésére figyelmezteti. A piros programozó kulcs tartalmazza az adatokat, a fekete kulcsok alkalmasak a gép elindítására.



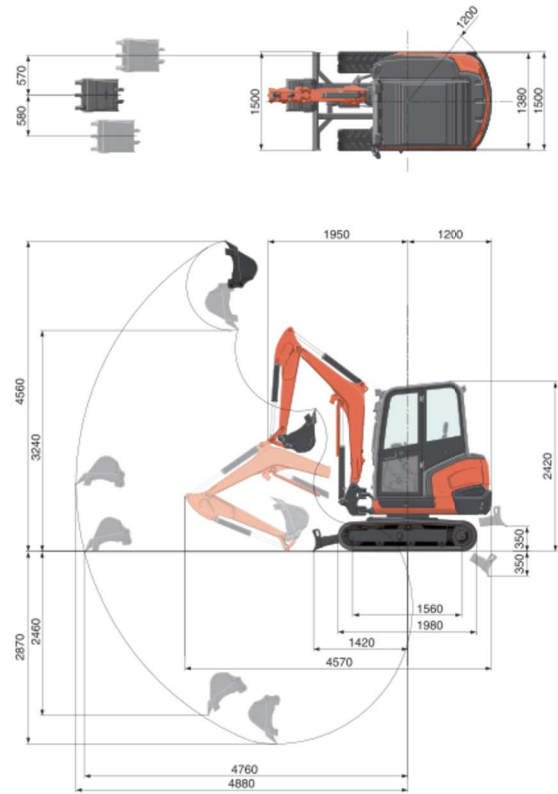
<p>Szériafelszerelés</p> <p>Motor/üzemanyagrendszer</p> <ul style="list-style-type: none"> • eredeti Kubota motor • kétrészes légszűrő • akusztikus üzemanyagszint kijelző • akkumulátor áramtalanító • automatikus üzemanyag szállító rendszer • vízsűrő <p>Futómű</p> <ul style="list-style-type: none"> • 300 mm gumilánctalp • feles osztású gumilánctalp • 2-sebesség • automata sebességváltás (High-Spec típusnál) • 3 négyperemes görgő minden oldalon • 1 felső tartógörgő <p>Hidraulikarendszer</p> <ul style="list-style-type: none"> • 2 változó szivattyú és 1 fogaskerék szivattyú • hidraulika akkumulátor • hidraulika nyomás ellenőrző pontok • egyenes menet irányító kör • külső hidraulikacsövek a gép végéig • 1 külső kör (AUX1) lábpedál irányítással (standard gépeknél) • AUX1 és AUX2 fokozatmentes átfolyásirányítása (a High Spec típusnál) • beállítható maximális átfolyás AUX1-en a digitális panel segítségével (a High Spec típusnál) • beállítható maximális átfolyás AUX2-n a digitális panel segítségével (a High Spec típusnál) • harmadik hidraulika visszatérő vezeték 	<p>Biztonsági rendszer</p> <ul style="list-style-type: none"> • gép indítás biztonsági rendszeren keresztül a bal oldali konzolon • hidraulika zárrendszer • fordulás negatív fék • Kubota eredeti lopásgátló rendszer <p>Munkaeszközök</p> <ul style="list-style-type: none"> • 1300 mm-es kiscgém • 1 munkalámpa a nagygémen <p>Fülke</p> <ul style="list-style-type: none"> • ROPS (Roll-over Protective Structure ISO2471) • OPG Operator Protective Guard, Top Guard Level I, ISO 10262 • Fülkefűtés jégmentesítéshez és páramentesítéshez • Súlyhoz állítható ülés (textil üléshez) • állítható biztonsági öv • 2 munkalámpa a fülkén • rádió előkészítés (2 hangszóró és rádióantenna) a High Spec típusnál • hidraulikus irányítókarak kartámasszal • kijelző diagnosztika funkcióval • első szélvédő emelés gázteleszkóppal • szélvédő védőkeret szerelési pontokkal • kapcsoló és foglalat villogófényhez • 12V áramforrás • biztonsági kalapács 	<p>Védőtető kivitel</p> <ul style="list-style-type: none"> • ROPS (Roll-over Protective Structure ISO2471) • OPG Operator Protective Guard, Top Guard Level I, ISO 10262 • Súlyhoz állítható ülés (pvc üléshez) • állítható biztonsági öv • hidraulikus irányítókarak kartámasszal • kijelző diagnosztika funkcióval • szélvédő védőkeret szerelési pontokkal • kapcsoló és foglalat villogófényhez • 12V áramforrás <p>Egyebek</p> <ul style="list-style-type: none"> • szerszámkészlet tartó • rögzítőpontok a védőtetőn <p>Opciók</p> <p>Futómű</p> <ul style="list-style-type: none"> • 300 mm-es acél lánctalpak (+105 kg) <p>Biztonsági rendszer</p> <ul style="list-style-type: none"> • biztonsági szelep a nagygéphez, kiscgémhez és a tololaphoz <p>Fülke/Védőtető</p> <ul style="list-style-type: none"> • 2 munkalámpa a védőtetőn • OPG (Operator Protective Guard, Front Guard, level I, ISO 10262) • rádió előkészítés (2 hangszóró és rádióantenna) a standard típusnál <p>Egyebek</p> <ul style="list-style-type: none"> • Bio olaj • speciális festés • villogófény
---	---	---

MŰSZAKI ADATOK

Modell		KX030-4	
Gépsúly*1			2790/2720
Üzemelési súly*2	Fülke / védőtető	kg	2865/2795
Motor	Modell		V1505-E4
	Típus		vízűtéses dízelmotor E-TVCS
	Leadott teljesítmény ISO 9249 szerint	PS/rpm	24 / 2230
		kW/rpm	17.7 / 2250
	Hengershám		4
	Átmérő x löket	mm	78 x 78.4
Teljes szélesség		mm	1500
	Fülke / védőtető	mm	2420 / 2420
		mm	4570
Teljes hosszúság		mm	4570
Hasmagasság		mm	300
Tolólap (szélesség x magasság)		mm	1500 x 300
Gumilánccszélesség		mm	300
Minimális fordítási körív (erresztett nagygémmel) (balra/jobbra)			1930/1560
Gém fordítási szög (bal/jobbal)		fok	77/57
Hidraulikaszivattyú	P1, P2		axiáldugattyús szivattyú
	Szállított mennyiség	/min	31.5 x 2
	hidraulika nyomás	MPa (kgf/cm ²)	23.5 (240)
	P3		fogaskerék szivattyú
	Szállított mennyiség	/min	1.8
	hidraulika nyomás	MPa (kgf/cm ²)	19.6 (200)
Pótlékos hidraulikakör AUX1	max. szállított mennyiség	/min	49.5
	max. hidraulika nyomás	MPa (kgf/cm ²)	23.5 (240)
Pótlékos hidraulikakör AUX2	max. szállított mennyiség	/min	1.8
	max. hidraulika nyomás	MPa (kgf/cm ²)	19.6 (200)
Max. feszítőerő	Kanálészárny	kN (kgf)	16.2 (1630)
Max. bontóerő	Kanálifogon	kN (kgf)	25.4 (2590)
Hidraulikatartály űrtartalom	Tartály / teljes rendszer		94/51
	1. sebesség	km/h	2.9
Max. menetsebesség	2. sebesség	km/h	4.5
	Fülkés változat	kPa (kgf/cm ²)	26.6 (0.27)
Teljére kifejtett nyomás	Védőtetős változat	kPa (kgf/cm ²)	25.9 (0.26)
Fordulási sebesség		rpm	9.5
Üzemanyagtartály űrtartalom			48

*1 65 kg-os standard mélyécskanállal, 1300 mm-es gémmel, teli tankkal, gumilánccal
 *2 75 kg-os kezelővel, 65 kg-os standard mélyécskanállal, 1300 mm-es gémmel, teli tankkal, gumilánccal

MUNKATERÜLET



1300 mm arm
Unit: mm

TEHEREMELÉSI TÁBLÁZAT

Fülkés, gumilánccs változat

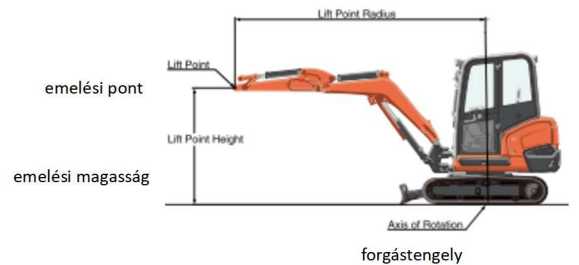
kN(tonna)

Emelési magasság	Kinyúlás (2.5m)			Kinyúlás (max.)		
	Tolólap felett		Oldalt	Tolólap felett		Oldalt
	Tolólap leeresztve	Tolólap felemelve		Tolólap leeresztve	Tolólap felemelve	
1.5m	7.6 (0.78)	7.6 (0.78)	6.3 (0.66)	-	-	-
1.0m	9.0 (0.92)	7.4 (0.75)	6.2 (0.63)	4.9 (0.50)	3.3 (0.36)	3.0 (0.31)
0.5m	9.9 (1.01)	7.2 (0.73)	6.0 (0.61)	-	-	-
0m	10.2 (1.04)	7.0 (0.72)	5.9 (0.60)	-	-	-

*A gép teheremelési képessége az ISO 10567 szerint került meghatározásra, azaz a statikus billentési terhelés 75%-át, illetve a gép hidraulikus emelési képességének 87%-át nem szabad meghaladni.

**A kotrógép kanala, a daruhorog, illetve más emelési segédeszközökre vonatkozó adatok nem szerepelnek ebben a táblázatban.

emelési pont sugara



emelési pont

emelési magasság

forgástengely

* A gép hatósugarának műszaki értékei Kubota standard kanállal szerelve, gyorscsatlakozó nélkül kerültek meghatározásra.

* A műszaki adatok mindenkor, előzetes bejelentés nélkül, a műszaki fejlesztés érdekében változhatnak.

*** Minden itt bemutatott kép kizárólag a katalógus céljaira készült.**

A kotrógép üzemeltetésekor, viseljen a területileg érvényes törvényi és munkavédelmi/biztonsági előírásoknak megfelelő ruházatot és védőfelszerelést.